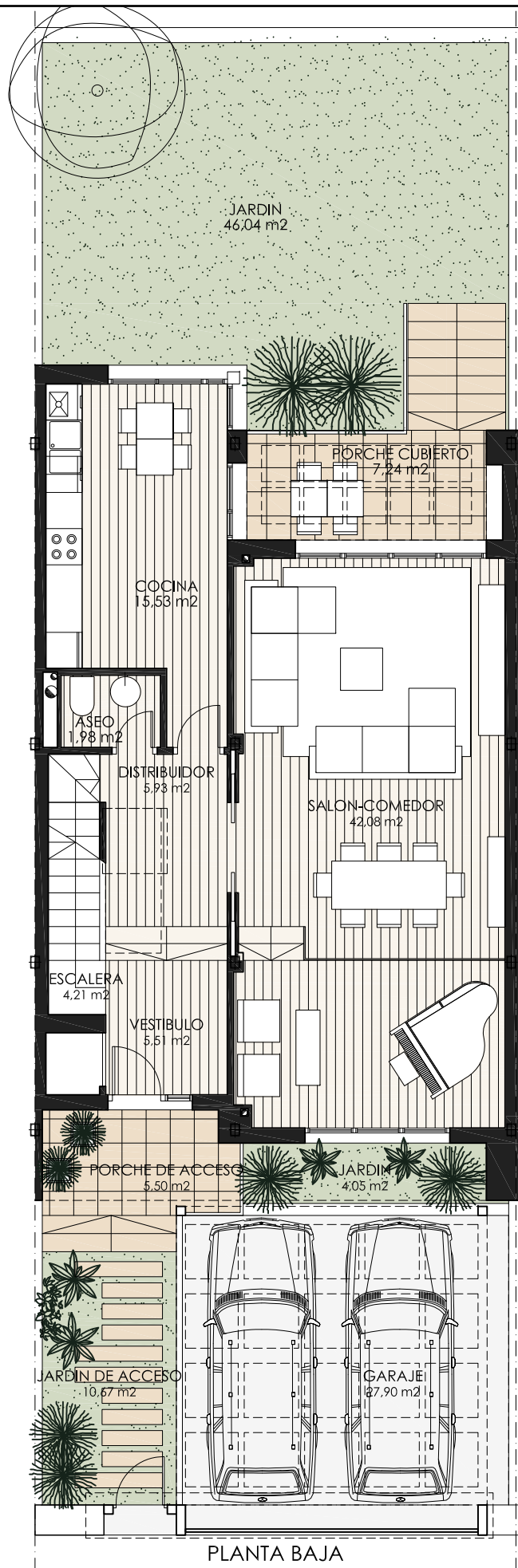
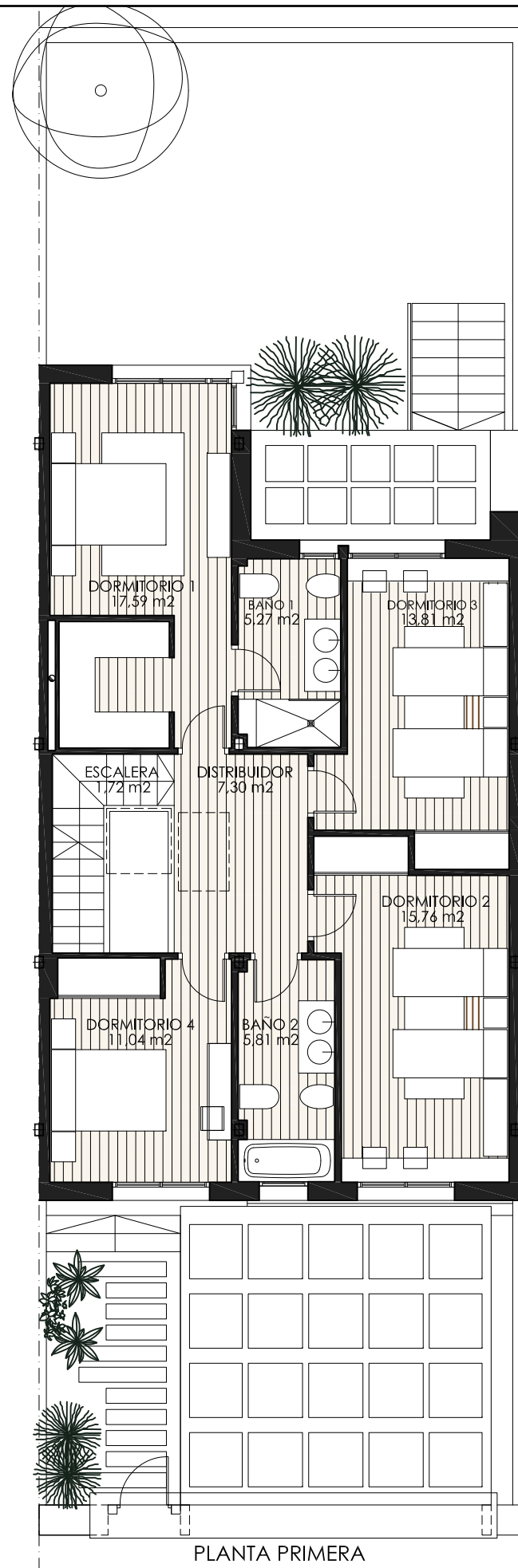


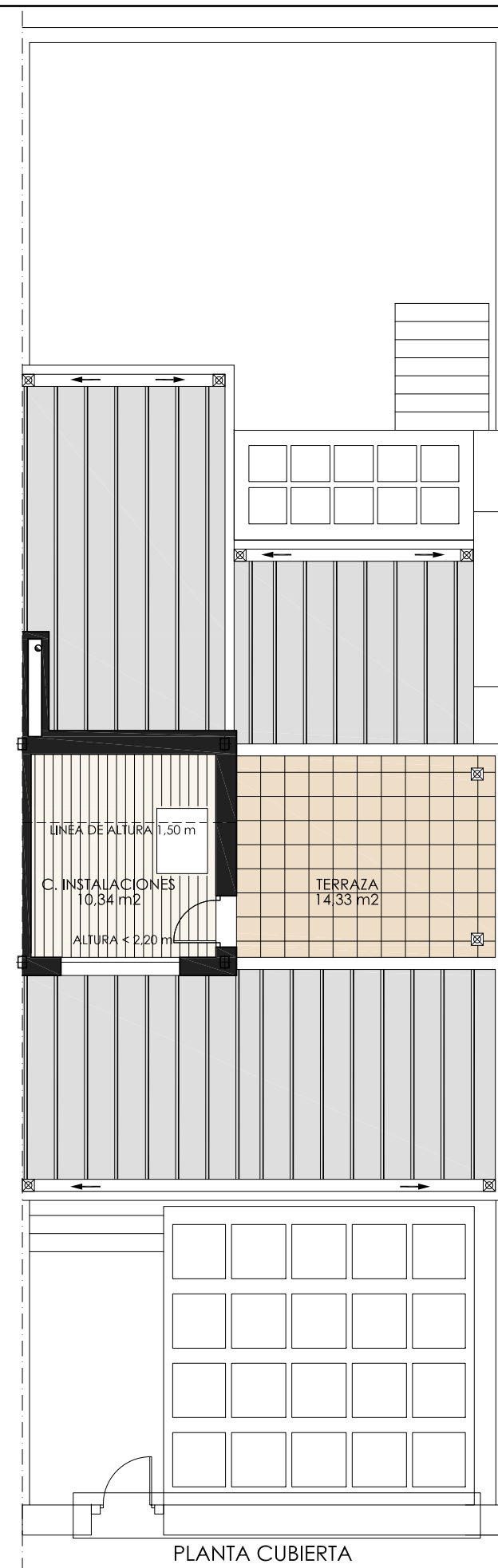
PLANTA SÓTANO



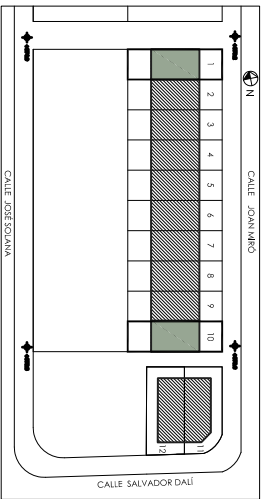
PLANTA BAJA



PLANTA PRIMERA



PLANTA CUBIERTA



VIVIENDA V 4.1
 SUPERFICIE PARCELA 200,00 m²
 SUPERFICIE CONSTRUIDA 353,80 m²



MAYO 2017

ANTEPROYECTO DE 12 VIVIENDAS UNIFAMILIARES ADOSADAS
 CALLE JOAN MIRÓ 22, SECTOR S BOADILLA DEL MONTE, MADRID

ARQUITECTOS
 MARQ, ARQUITECTURA Y URBANISMO S L P



ESCALA GRAFICA