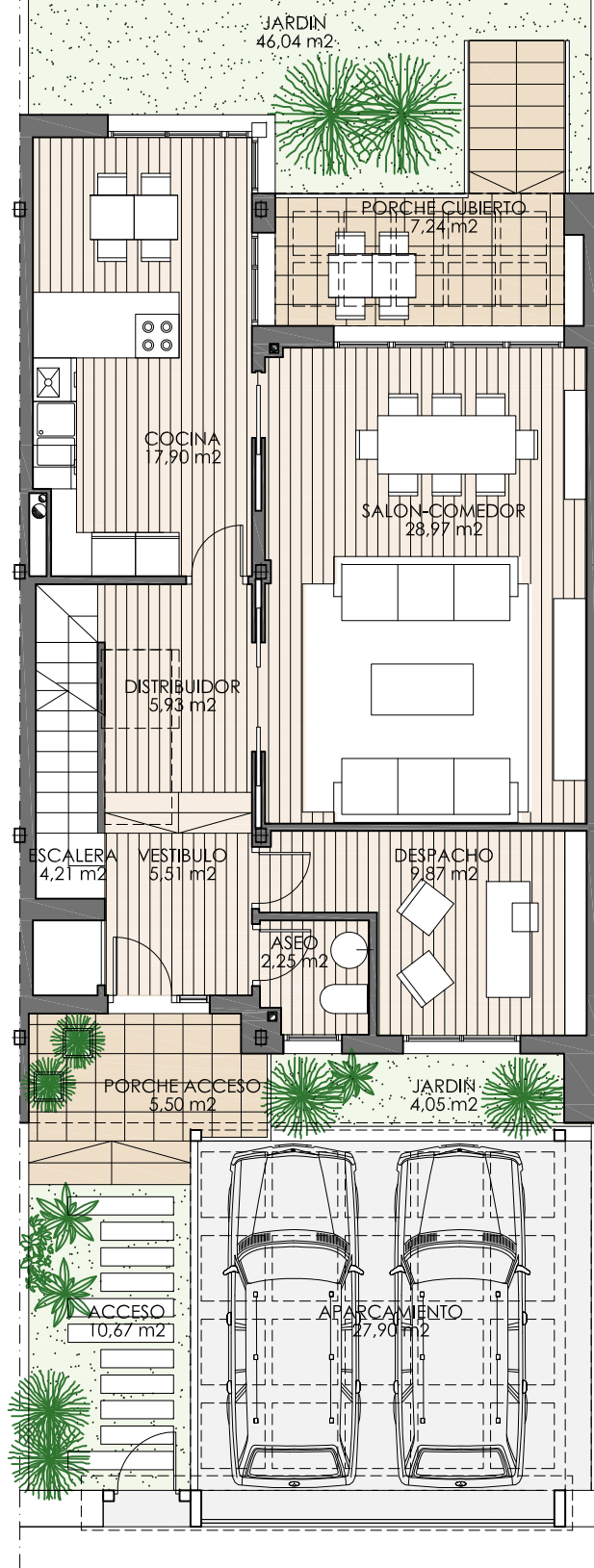


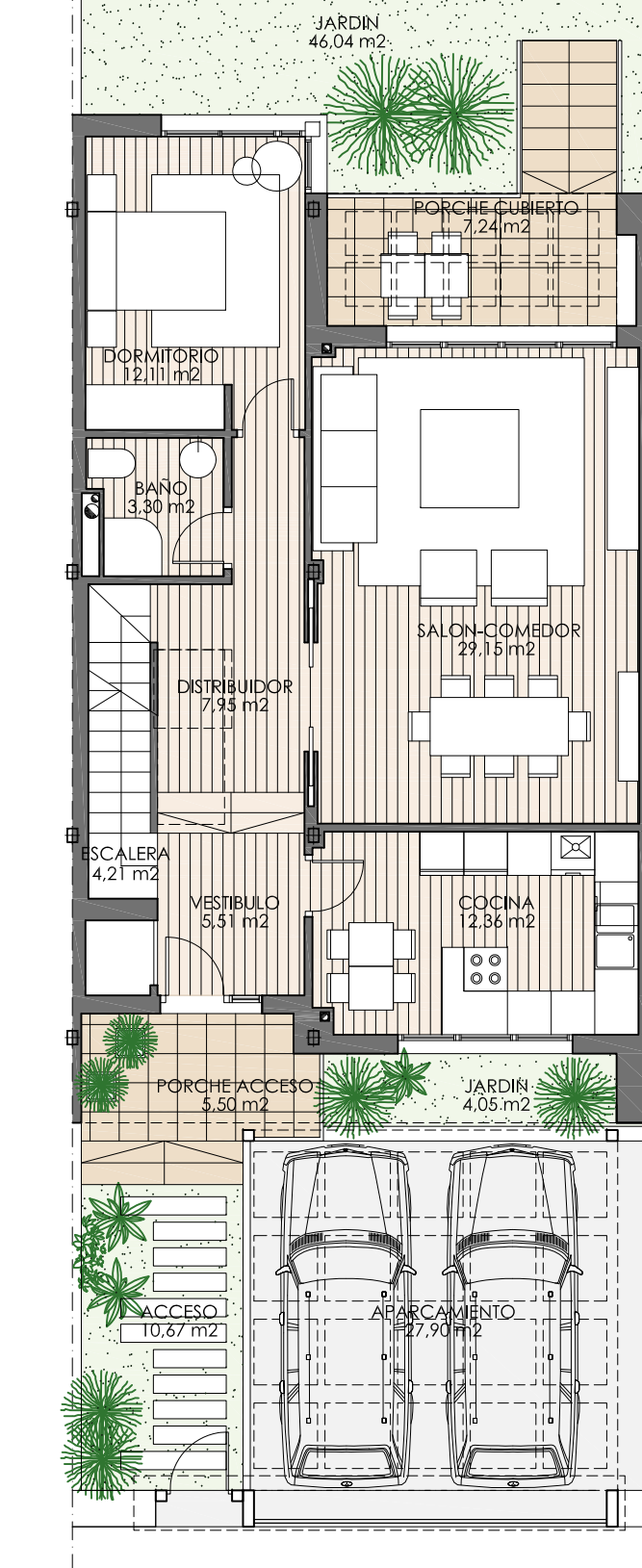
ANTEPROYECTO DE 12 VIVIENDAS
 UNIFAMILIARES ADOSADAS

CALLE JOAN MIRÓ, SECTOR S
 BOADILLA DEL MONTE
 MADRID

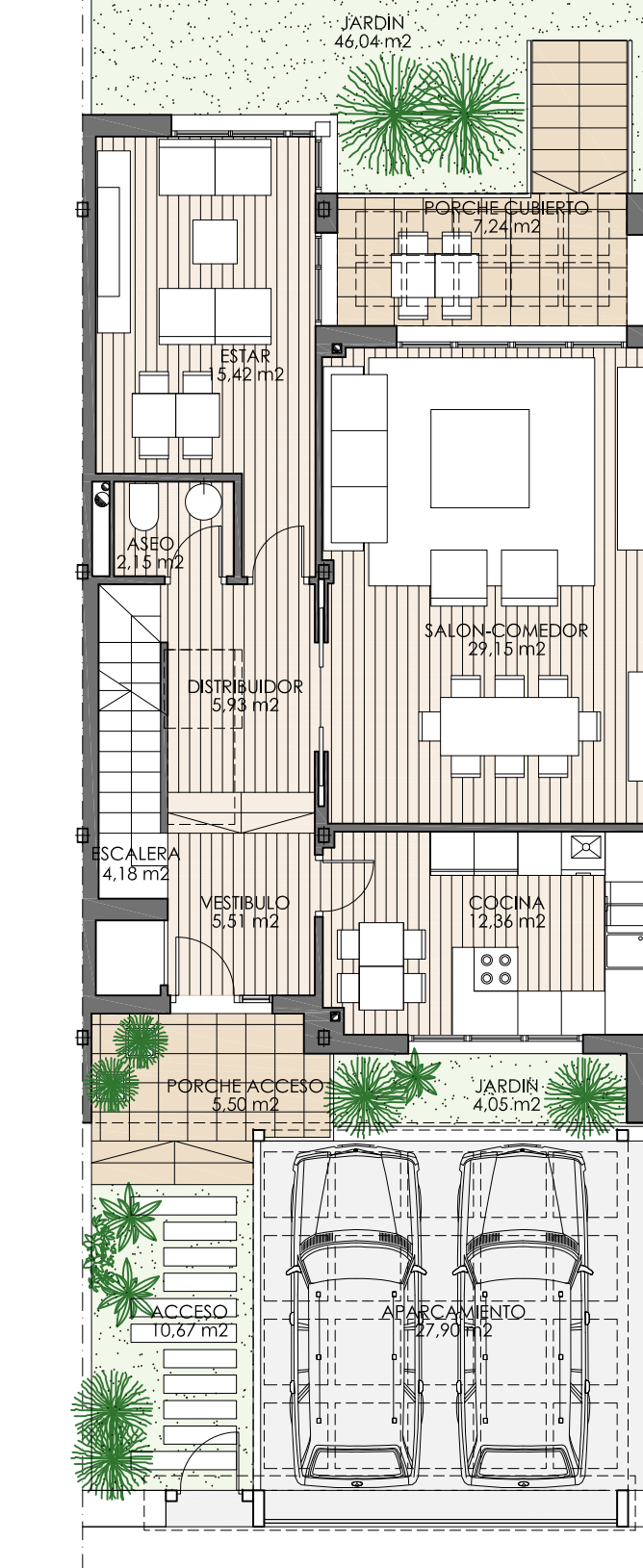
MEJORAS PLANTA BAJA



PB OPCION 1



PB OPCION 2

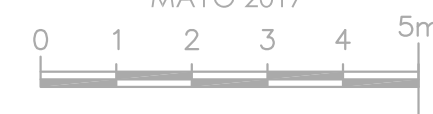


PB OPCION 3

ARQUITECTOS
 MARQ, ARQUITECTURA Y URBANISMO, S.L.P.



MAYO 2017



ESCALA GRAFICA