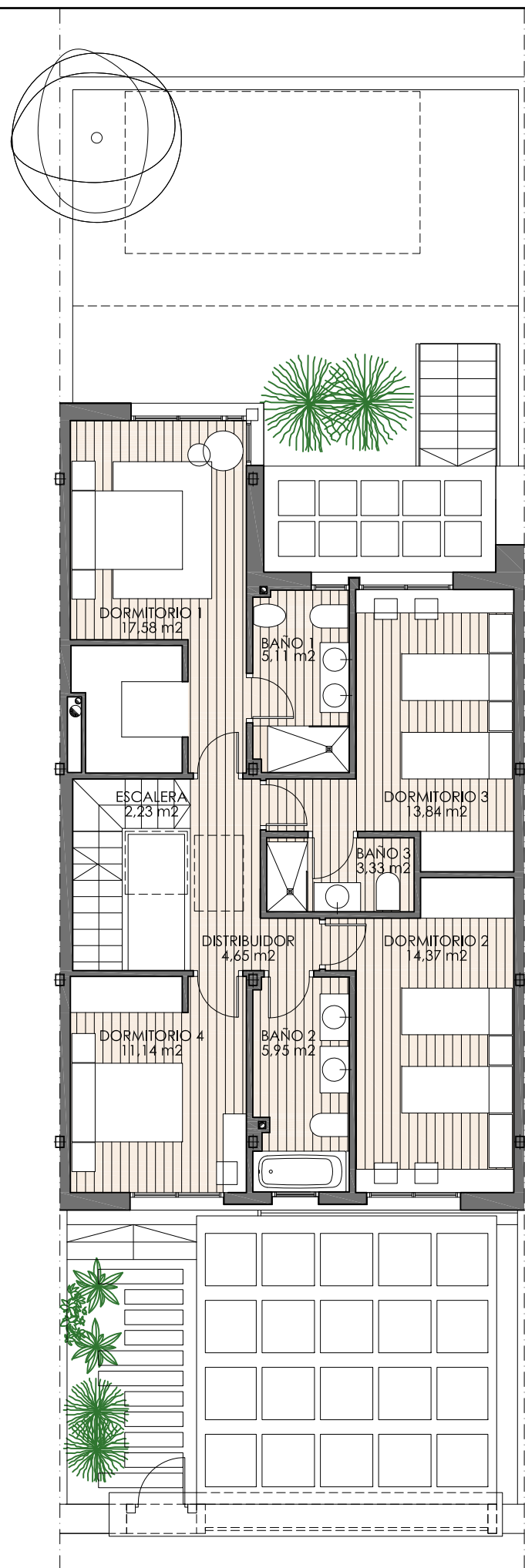


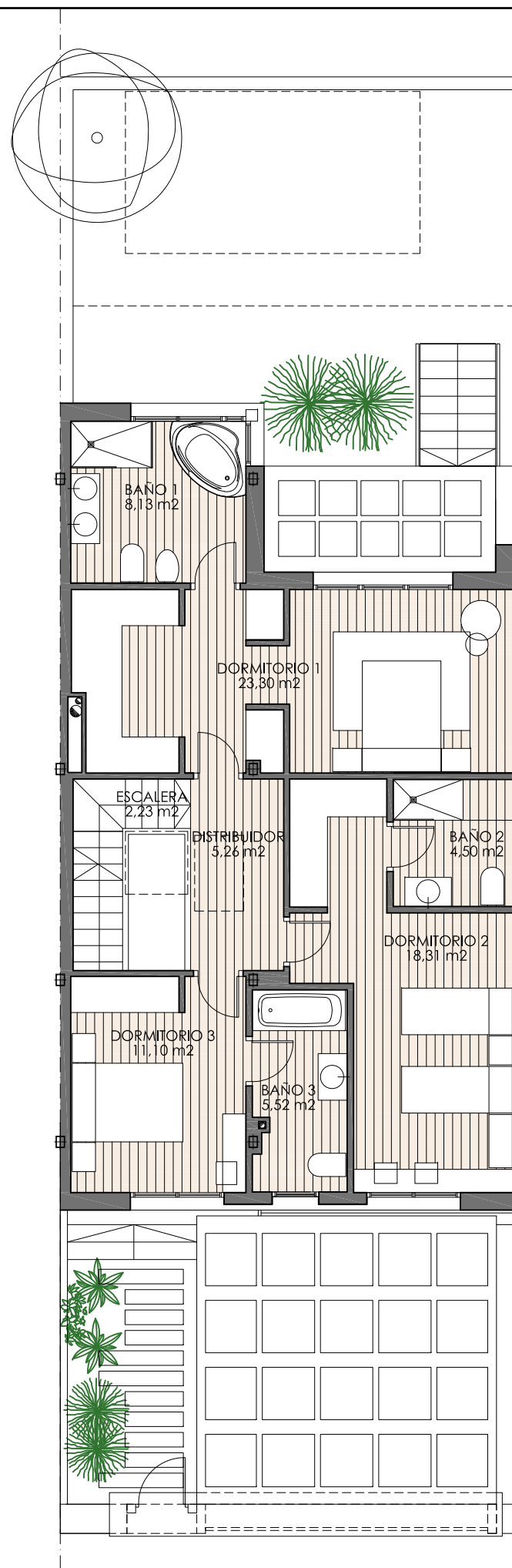
ANTEPROYECTO DE 12 VIVIENDAS
 UNIFAMILIARES ADOSADAS

CALLE JOAN MIRÓ, SECTOR S
 BOADILLA DEL MONTE
 MADRID

MEJORAS PLANTA PRIMERA



PP OPCION 1



PP OPCION 2

ARQUITECTOS
 MARQ, ARQUITECTURA Y URBANISMO, S.L.P.



MAYO 2017



ESCALA GRAFICA