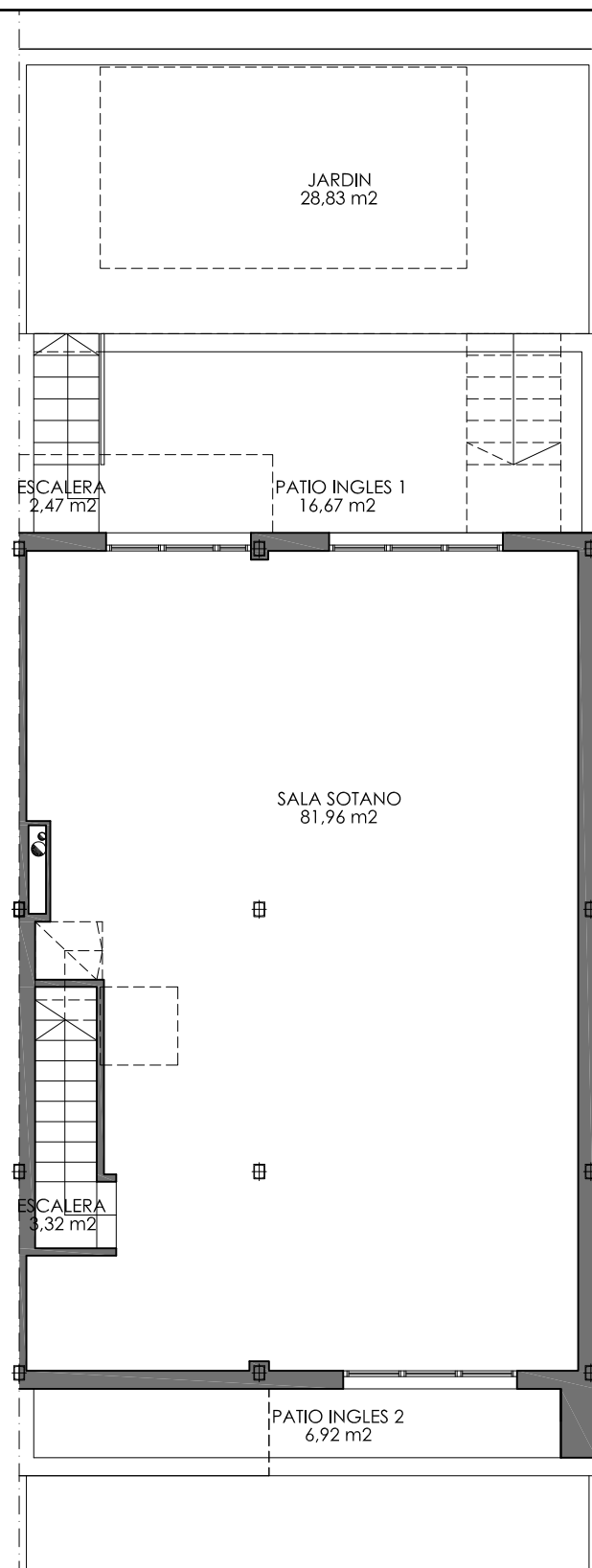


ANTEPROYECTO DE 12 VIVIENDAS UNIFAMILIARES ADOSADAS

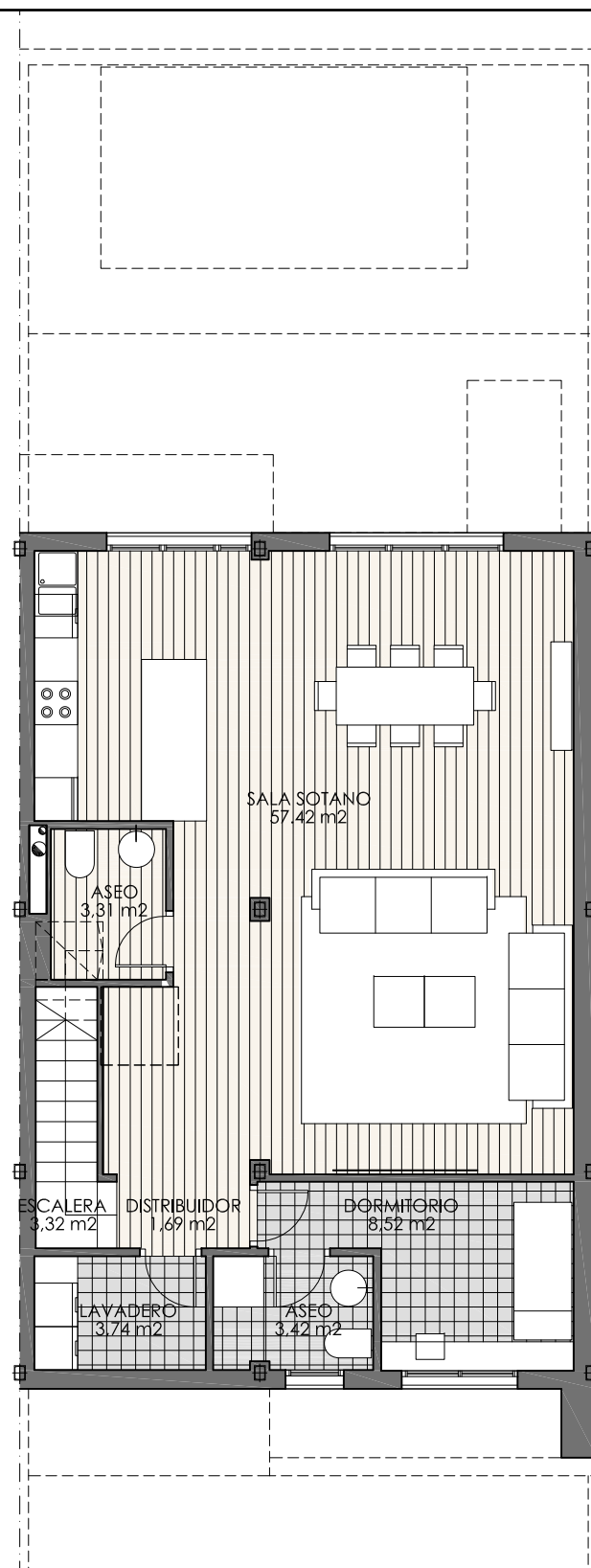
CALLE JOAN MIRÓ, SECTOR S
 BOADILLA DEL MONTE
 MADRID

MEJORAS PLANTA SÓTANO



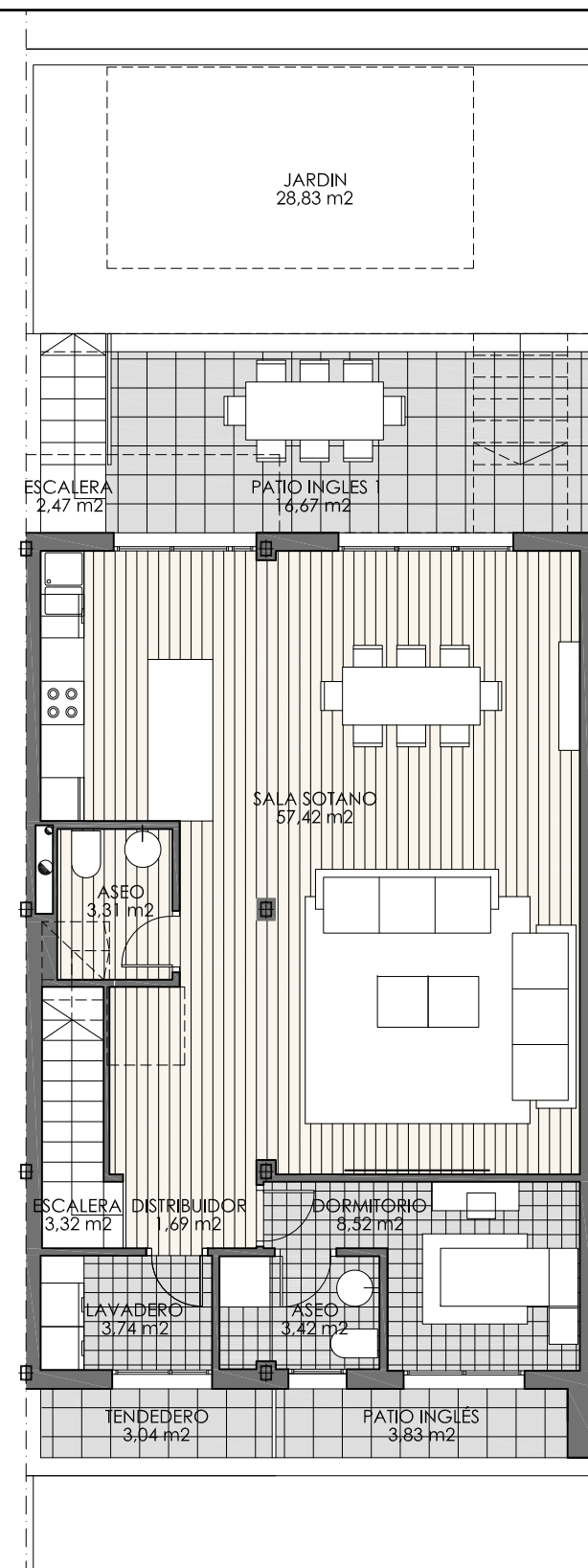
PS OPCION 1

SUPERFICIE ÚTIL	
P SÓTANO OPCIÓN 3	108.02 m2
Útil interior	81.96 m2
Útil patios	26.06 m2
SUPERFICIE CONSTRUIDA	
P SÓTANO OPCIÓN 3	125.69 m2
Construida interior	94.67 m2
Construida patio 1	21.92 m2
Construida patio 2	9.10 m2



PS OPCION 2

SUPERFICIE ÚTIL	
P SÓTANO OPCIÓN 2	81.42 m2
Útil interior	81.42 m2
Útil patios	0.00 m2
SUPERFICIE CONSTRUIDA	
P SÓTANO OPCIÓN 2	94.67 m2
Construida interior	94.67 m2
Construida patio 1	0.00 m2
Construida patio 2	0.00 m2



PS OPCION 3

SUPERFICIE ÚTIL	
P SÓTANO OPCIÓN 1	107.43 m2
Útil interior	81.42 m2
Útil patios	26.06 m2
SUPERFICIE CONSTRUIDA	
P SÓTANO OPCIÓN 1	125.69 m2
Construida interior	94.67 m2
Construida patio 1	21.92 m2
Construida patio 2	9.10 m2

ARQUITECTOS
 MARQ, ARQUITECTURA Y URBANISMO, S.L.P.

